

Vorbereitung

Um größtmöglichen Gewinn aus der Arbeit mit der Matrix zu ziehen, empfehlen wir, die Literatur zu den Archetypen zu kennen!

Hasselmann, Varda/Schmolke, Frank:

- Archetypen der Seele
- Weisheit der Seele

Weiterführende Literatur:

- Welten der Seele
- Die Seelenfamilie
- Wege der Seele
- Die 7 Archetypen der Angst

„ Mir wurden einige Aspekte meiner Matrix und ihr Einfluss ganz deutlich bewusst. Ihre Bedeutung in meinem Alltag habe ich noch einmal ganz neu verstanden und kann mich schon in einigen Situationen anders verhalten – leichter, entspannter, stimmiger. Zudem erlebe ich meine ‚Schubkraft‘, mein Seelenalter und meine Seelenrolle als ganz neue und deutliche Unterstützung. Das Erleben der Aufstellungen der anderen Teilnehmer war eindrücklich und berührend.“

Brigitte Ruff

Vorbereitung einer Aufstellung

Wenn Sie eine Aufstellung Ihrer Seelenstruktur – also Ihrer Matrix – planen, gibt es zwei Möglichkeiten:

1. Sie kennen Ihre Matrix bereits durch Varda Hasselmann. Bringen Sie diese Informationen und eine Idee Ihres Wunsches, den Sie mit einer Matrixaufstellung verbinden, mit.

Ermittlungen der Matrix durch Andere oder auf anderen Wegen können nur eingeschränkt berücksichtigt werden.

2. Sie kennen Ihre persönliche Matrix noch nicht.

Dann stellen wir die Matrix in ihren wesentlichen Zügen „verdeckt“ auf, das heißt, ohne sie inhaltlich zu benennen. Auch bei dieser Aufstellung erzielen Sie gute Wirkungen in Bezug auf Ihre Selbstannahme.

Manchmal zeigen sich hierbei auch Hinweise auf die spezifische Energie Ihrer Matrixelemente. Dies ist jedoch nicht Ziel der Aufstellung.

Termine

Die aktuellen Termine und Preise finden Sie auf dem Einlegeblatt oder im Internet unter:

www.Marion-Lockert-Institut.de

Ihr Archetypen-Guide



Marion Lockert

- geboren am 3.12.1958
- Pädagogin
- Zert. Systemaufstellerin DGfS & infosyon professional
- NLP-Lehrtrainerin & Lehrcoach, DVNLP
- Trainerin für Führungskraft und Persönlichkeit
- Reikimeisterin/Lehrerin
- Psychotherapeutin HP
- Autorin

NLP seit 1992, **Aufstellungsarbeit** seit 1995

Studium der Seelenlehre der Archetypen nach Hasselmann/Schmolke seit 1995 und von ihnen empfohlene Matrixaufstellerin. Eigene Matrix: 5 7/1 3 4 7 1/7 5/3, Weg 7.

Seit 1988 am Markt, bietet das MLI außerdem

- Lösungsaufstellungen für Familiäres, Persönliches & Berufliches
- Business-/Organisations-Aufstellungen
- Ausbildungen zum NLP-Coach
- Persönliches und berufliches Coaching
- Business-Trainings zu Führung, Kommunikation, Kreativität, Selbstmanagement
- Begleitung von Veränderungs- und Wachstumsprozessen mit Sinn & System in Unternehmen

Marion Lockert ist Initiatorin und Leiterin des Forschungskreises „Archetypen der Seele – Spiritualität im Business“.

„ Ich möchte dazu beitragen, dass Menschen sich als einzigartige Ganzheit von Seele und Körper begreifen und ihre energetische Verbundenheit mit Größerem spüren und nutzen!“

Marion Lockert

Informationen und Anmeldung



Marion Lockert Institut
Training · Coaching · Entwicklung

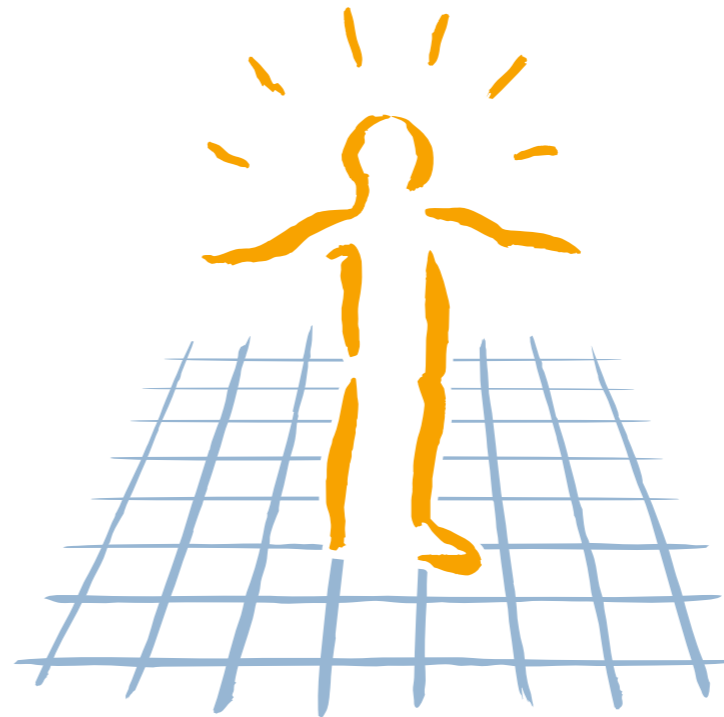
Marion Lockert Institut
Richard-Wagner-Straße 11
30177 Hannover
Telefon 0511 763 51 69-0
ML@Marion-Lockert-Institut.de
www.Marion-Lockert-Institut.de



Marion Lockert Institut
Training · Coaching · Entwicklung

Die 7 Archetypen Seminare und Coaching

Neue Wege für reife und alte Seelen



Was sind die Archetypen der Seele?

Die Seele

Wir alle besitzen einen Körper, einen Geist, eine Psyche und eine Seele. Von der Seele wird oft gesprochen – aber was ist das eigentlich?

Die Lehre der **Archetypen der Seele**® (nach Hasselmann/Schmolke) ist die erste umfassende Darstellung von dem, was Seele ist und wie sie wirkt. Nach ihr ist die Seele der Teil von uns, der unseren Wesenskern bildet und unser Einzelleben überdauert.

Eine Seele ist individuell und, als Teil ihrer Seelenfamilie, zugleich überindividuell – eben „unteilbar“ verbunden mit etwas Höherem oder Größerem.

Und unsere Seele hat eine funktionale Struktur.

Die seelische Struktur

Nach der Archetypen-Lehre besteht unsere Seele aus 7 Elementen:

- 1 Die Seelenrolle oder Essenz** bildet den Grundcharakter unserer Matrix. D.h. wir sind in unserer Essenz ein Heiler oder Künstler, Krieger, Gelehrter oder Weiser, Priester oder König.
- 2 Das Angstmuster**, das uns umtreibt und wachsen lässt.
- 3 Das Entwicklungsziel**, das unsere Seele anstrebt.
- 4 Der Modus**, mit dem das Ziel erreicht wird.
- 5 Die Mentalität**, mit der wir die Welt sehen.
- 6 Das Reaktionsmuster**, mit dem wir Erlebnisse verarbeiten.
- 7 Das Seelenalter**, das stetig wächst.

Die Matrix

Für jedes dieser Elemente wählt unsere Seelenessenz eine der **7 universellen archetypischen Energien**. Somit bildet sich ein energetisches Muster, das unser aktuelles Leben und Sein bestimmt – so individuell wie ein Fingerabdruck. Es nennt sich **Seelen-Matrix**.

„ Die Matrixaufstellungen berühren Bereiche, die mit bislang bekannten Methoden nicht erfasst werden. Ich möchte jede/n dazu ermutigen, die eigene Welt des Seelischen mittels Matrixaufstellungen zu erforschen. Marion Lockert trägt dazu bei, dass der Umgang mit spirituellen Themen einen äußerst kompetenten und praxisnahen Bezug erhält, der durchaus Kritik und gesunden Menschenverstand willkommen heißt. Ich bin sicher, dass in einigen Jahren mit diesen Themen viel selbstverständlicher umgegangen wird als heute. Marion Lockert ist eine Vorreiterin für diesen Wandel.“

Nina Kaiser, Eventmanagerin und Therapeutin

Angebot 1: In Einklang mit mir!

Wochenendseminar Matrix-Aufstellungen



Ziele: Seine Seele spüren, Abgelehntes in Harmonie bringen, Selbstliebe fördern
Format: Wochenendseminar
Teilnehmer: offene Gruppe
Voraussetzungen: keine

Eine Matrix-Aufstellung funktioniert ähnlich wie andere Formen der System-Aufstellung:

Zunächst wird der mit einer Aufstellung verbundene Wunsch geklärt. Dann wählt der Aufsteller aus dem Kreis der Teilnehmenden Stellvertreter für sein „Ich“ und die Elemente seiner Matrix, um sie dann nach Gefühl im Raum aufzustellen.

Nun befragt die Aufstellungsleiterin jeden Stellvertreter nach seiner Befindlichkeit und die Arbeit beginnt.

Unterstützung der Persönlichkeitsentfaltung

Durch diese Form der Visualisierung sehen und spüren wir die Matrix-Elemente unserer Persönlichkeit bewusster und merken schnell, welche davon bereits gut integriert sind und welche kritisch oder hemmend wirken.

Die Matrix-Aufstellung ermöglicht ein liebevolleres Annehmen auch bisher abgelehnter Anteile unserer Persönlichkeit. Dadurch können sie leichter als Kraftquelle empfunden und genutzt werden. So entfaltet sich die Gesamtheit unseres persönlichen Seins und wir „werden, wer wir sind“.

Und die Ausrichtung auf unser Entwicklungsziel gibt uns eine klarere Orientierung.

Das Seminar

Zu Beginn wird bei Bedarf in die Matrix eingeführt und die 7 Energien sinnlich erlebt. Dann folgen die Aufstellungen: Verdeckte oder bekannte Matrices und/oder 4-Dimensions-Aufstellungen.

„ Marion Lockert erweckt in ihren Matrix-Aufstellungen professionell und einfühlsam archetypische Anteile der eigenen Seele zum Leben. Theorie und tiefenwirksame Erfahrung ergänzen sich und werden für den eigenen Weg nutzbar. Teilnehmer dürfen sich auf entlastende und hilfreiche Aha-Erlebnisse und durchaus auch bahnbrechende Erkenntnisse über sich selbst freuen.“

Anke Modrow, Dipl. Übersetzerin/Coach, Karlsruhe

Angebot 2: Lebe, was du bist!

Entfaltung durch Archetypen-Coaching



Ziele: Sich selbst besser kennenlernen, Zugang zu seiner Essenz finden, Blockaden lösen, seine Kraft leben
Format: 8 Einzel-Sitzungen
Zeitrahmen: nach Ihrer Wahl
Ort: Marion Lockert Institut
Voraussetzungen: keine

Ein Archetypen-Coaching kann zwei Formen haben:

Variante 1: Sie interessieren sich für die **Archetypen der Seele**® und möchten sich Ihre eigene Matrix selbst erarbeiten.

Dieser Prozess ist ein besonders intensives Befassen mit sich selbst. Schritt für Schritt sondieren und erkennen Sie, was Ihr Wesen ausmacht und was Sie Besonderes in die Welt bringen. Die intuitive und kompetente Begleitung von Marion Lockert durch gezielte Fragen und Übungen unterstützt Sie dabei. Durch dieses Fördern kommen Sie Ihrem Wesenskern immer näher. Blockaden und Hemmnisse werden in die Arbeit einbezogen und bearbeitet.

„ Es war sehr schön, eine Meisterin ihres Faches zu erleben und die Wirkung, die entsteht. Dankeschön.“

Wera Nögler, Coach

Variante 2: Sie möchten Ihre Matrix kennen und damit direkt arbeiten. Über Marion Lockert haben Sie die Möglichkeit, Ihre Matrix von Dr. Varda Hasselmann persönlich medial ermitteln zu lassen.

Sobald die Matrix dann vorliegt, beginnt der Prozess. Bei dieser Form des Archetypen-Coachings werden in jeder Sitzung die einzelnen Matrix-Elemente erfasst und auf ihre freie Wirkung hin untersucht. In Übungen und geleiteten Gesprächen eröffnen Sie sich den Zugang zu Ihrer ureigenen Kraft.

„ Es ist immer wieder sehr bewegend mitzuerleben, wie Marion auch schwierige Situationen mit einer einzigartigen Leichtigkeit und Souveränität löst. Ich fühle mich sehr herzlich bei ihr aufgehoben und bin ihr sehr dankbar für die unglaublich gute Arbeit die sie leistet. Mit ihr arbeiten zu dürfen hat mich sehr unterstützt, große Schritte in meinem Leben zu gehen und Wege zu finden, von denen ich anders nie zu träumen gewagt hätte. Für mich gibt es eigentlich nur noch eins zu sagen: DANKE!“

Marc Lehnert

Angebot 3: Energien & Kräfte!

Ferienseminar Seelenessenzen



Ziele: Zugang zu universellen Energien und deren Qualitäten, Ressourcen tanken in schöner Umgebung
Format: 8 Tage Vollzeit
Ort: Wohlfühl-Hotel
Teilnehmer: feste Gruppe
Voraussetzungen: keine

Das Universum besteht aus 7 Schwingungsfrequenzen oder Energien.

Die 7 universellen Energien

Wie das Licht eines Regenbogens bilden sie zusammen alle Aspekte des Seins. Und jede dieser Energien ist gleichwertig und wertvoll und hat ihre ganz eigene Kraft.

Als **Heiler-, Künstler-, Krieger-, Gelehrter-, Weiser-, Priester und Königsenergie** haben sie einen archetypischen Namen und damit etwas Fassbares bekommen. Wir haben sie in unterschiedlichen Anteilen in uns, doch häufig können wir sie wenig spüren und nutzen.

In diesem Seminar bekommt jede einzelne der 7 archetypischen Energien besonderen Raum. Jeder ist ein ganzer Tag gewidmet, an dem wir bewusst mit ihr in Kontakt gehen und deren besondere Qualitäten neu entdecken – mal spielerisch, mal intellektuell, mal emotional, in Ruhe und in Bewegung, sinnlich und übersinnlich. Und jede dieser Energien stellt auch eine Ressource dar, die wir uns zugänglich machen können. In Übungen finden Sie Wege, diese bewusst zu aktivieren. Sicherlich entdecken Sie dabei auch, welchen Energien Sie sich besonders verwandt fühlen, mit welcher Sie besonders in „Ihrem Element“ sind.

Und all das in einer Atmosphäre von Leichtigkeit, Tiefe, Erkenntnis und Freude, sodass Sie voll aufgeladent und gestärkt in Ihren Alltag zurückkehren.

Methodisch erwartet Sie eine Vielfalt an Übungen, z. B. aus dem NLP, der Aufstellungsarbeit, dem Bereich der Selbsterfahrung: sehr fröhlich und lebendig, sehr persönlich und berührend.

„ Die Matrix-Aufstellung hat mich tief bewegt und wird mit Sicherheit lange wirken. Durch Marions professionelle Arbeit konnte ich einen sehr bedeutenden Schritt, ja eigentlich Sprung vorwärts machen. Mein Leben hat sich schon sehr geändert, meine Seele juchzt. Ich bin sehr dankbar, dies erfahren zu haben!“

Nadja Effler-Scharuhn

Angebot 4: So archetypisch!

Jahresgruppe Seelen-Matrix



Ziele: Wissen und Erfassen von dem, was eine Seele ist. Und dabei sich selbst besser kennenlernen und annehmen.
Format: 7 Wochenenden, alle 2 Monate
Zeitrahmen: 1 Jahr
Teilnehmer: feste Gruppe, min. 12 TN
Voraussetzungen: Literaturkenntnis von Archetypen der Seele

Die Matrix erkunden – sich selbst entdecken!
7 Wochenenden lang nehmen Sie sich Zeit für sich!

- Am **ersten** Wochenende geht es um die **Seelen-Rolle** oder **Essenz**, den Grundcharakter unserer Seele. Ob Heiler oder Priester, Krieger oder König, Künstler, Weiser oder Gelehrter: Jede Rolle hat ihren ganz eigenen Wert und ihre eigene Art, im Leben zu stehen.
- Der **zweite** Seminarteil beschäftigt sich mit den **Ur-Ängsten**, von denen uns zwei als Charaktermerkmale und Muster umtreiben. Sie entdecken, auf welche Weise sie auch zu unserem Wachstum beitragen.
- Der **dritte** Block beleuchtet unser **Entwicklungsziel**, das unsere Seele anstrebt, und
- am **vierten** Wochenende betrachten wir den **Modus**, also die Art und Weise, wie wir unser Entwicklungsziel am leichtesten erreichen. Sind wir z. B. eher mit „Unterordnen“ oder „Beschleunigen“ unterwegs?
- Auf **fünf** nun erkunden wir unsere **Mentalität**: Sind wir z. B. Idealisten oder Realisten und welche Auswirkungen hat das auf unsere Sicht der Welt?
- Im **sechsten** Block geht es um unser **Reaktionsmuster** und die diesem zugehörige Aktivität unserer Chakras.
- Der **siebte** Matrixblock erkundet die **Seelen-Alter**, die die Tiefe unseres Bewusstseins ermöglichen und unterschiedliche seelische und menschliche Aufgaben mit sich bringen.

Spezial-Angebot: Für eine begrenzte Anzahl von Seminarteilnehmern ist es möglich, die individuelle Seelenmatrix durch Dr. Varda Hasselmann medial ermitteln zu lassen.

„ Sehr dichtes und erfahrungsreiches Seminar, das von Marion Lockert getragen wurde – mit langer Erfahrung, Wissen, Intuition und Herz. Die Erkenntnisse daraus habe ich in meinem Alltag sehr gut integrieren können. 7 von 5 Sternen :-!“

Peter Wesche